

Ferienhaus Hoddersdiek - Wohnung 2

Hoddersdiek 1

26969 Butjadingen-Burhave

Tel: +49 6766 8028

Fax:

info@ferientraeume-burhave.de

<https://www.ferientraeume-burhave.de/start/>

Informationen für Menschen mit Sehbehinderung und blinde Menschen

Die Informationen zur Barrierefreiheit wurden am 14. Dezember 2018 im Rahmen des Systems "Reisen für Alle" erhoben.

Detailinformationen zu Treppen, Aufzügen / Treppenliften, Rampen, Automaten und speziellen Türen auf dem Weg zu einzelnen Bereichen finden Sie in der entsprechenden Kategorie.

Fotos zur Einrichtung



Ferienhaus
Hoddersdiek -
Wohnung 2

Parken

Parkplatz vor dem Haus



Parkplatz vor dem
Haus

©Jana Müller



Parkplatz vor dem
Haus

©Jana Müller

Es ist ein Parkplatz vorhanden.

Weg vom Parkplatz zum Wohnungseingang



Weg vom
Parkplatz zum
Wohnungseingang

©Jana Müller

Breite des Weges: 250 cm

Länge des Weges: 4 m

Die Gehwegbegrenzung ist visuell kontrastreich.

ÖPNV

Bushaltestelle "Burhave Jadestraße"

In ca. 450 Metern Entfernung befindet sich die Bushaltestelle "Burhave Jadestraße". Mit den Buslinien 403 und 408 gelangt man z.B. zum Bahnhof Nordenham, zum Tossens und Burhave Strand.

Eingang

Eingangsbereich Wohnung 2



Eingangsbereich
Wohnung 2

©Jana Müller

Der Eingangsbereich ist nicht visuell kontrastreich zur Umgebung abgesetzt.

Der Eingangsbereich ist nicht durch einen taktil wahrnehmbaren Bodenbelagswechsel erkennbar.

Eingangstür

Art der Tür: Einflügel

Die Tür wird mit eigenem Kraftaufwand geöffnet.

Die Tür bzw. der Türrahmen ist nicht visuell kontrastreich zur Umgebung abgesetzt.

Weg vom Parkplatz zum Wohnungseingang



Weg vom
Parkplatz zum
Wohnungseingang

©Jana Müller

Breite des Weges: 250 cm

Länge des Weges: 4 m

Die Gehwegbegrenzung ist visuell kontrastreich.

Flur Eingangsbereich



Flur
Eingangsbereich

Länge des Flurs/Weges/Ganges: 5 m

Es sind keine Hindernisse, z.B. in den Weg ragende Gegenstände, vorhanden.

Schlafzimmer 1

Schlafzimmer 1



Schlafzimmer 1

©Jana Müller



Schlafzimmer 1

Tür zum Schlafrum

Art der Tür: Einflügel

Die Tür wird mit eigenem Kraftaufwand geöffnet.

Die Tür bzw. der Türrahmen ist visuell kontrastreich zur Umgebung abgesetzt.

Zimmertyp: Doppelzimmer

Es sind keine Hindernisse, z.B. in den Raum ragende Gegenstände, vorhanden.

Flur zu den Schlafzimmern und WC



Flur zu den
Schlafzimmern und
WC

©Jana Müller

Länge des Flurs/Weges/Ganges: 6 m

Es sind keine Hindernisse, z.B. in den Weg ragende Gegenstände, vorhanden.

Tür von Schlafzimmer 1 zum Duschbad



Schiebetür von
Schlafzimmer 1 zum
Duschbad

Art der Tür: Einflügel

Die Tür wird mit eigenem Kraftaufwand geöffnet.

Die Tür bzw. der Türrahmen ist visuell kontrastreich zur Umgebung abgesetzt.

Anmerkungen für den Gast: Es gibt eine weitere Schiebetür von Schlafzimmer 1 zum großen Duschbad.

Küche

Küche



Küche



Höhenverstellbare
Spüle

BREITE der Küche: 3,5 m

TIEFE der Küche: 3,5 m

Es sind keine Hindernisse, z.B. in den Raum ragende Gegenstände, vorhanden.

Anmerkungen für den Gast: Herd und Spüle sind höhenverstellbar..

Flur Eingangsbereich



Flur
Eingangsbereich

Länge des Flurs/Weges/Ganges: 5 m

Es sind keine Hindernisse, z.B. in den Weg ragende Gegenstände, vorhanden.

Wohnzimmer

Wohnzimmer



Wohn-/Esszimmer

BREITE des Raums: 4 m

TIEFE des Raums: 6 m

Es sind keine Hindernisse, z.B. in den Raum ragende Gegenstände, vorhanden.

Flur Eingangsbereich



Flur
Eingangsbereich

Länge des Flurs/Weges/Ganges: 5 m

Es sind keine Hindernisse, z.B. in den Weg ragende Gegenstände, vorhanden.

WC

Separates WC



Separates WC

Tür zum Badezimmer

Art der Tür: Einflügel

Die Tür wird mit eigenem Kraftaufwand geöffnet.

Die Tür bzw. der Türrahmen ist visuell kontrastreich zur Umgebung abgesetzt.

Flur zu den Schlafzimmern und WC



Flur zu den
Schlafzimmern und
WC

©Jana Müller

Länge des Flurs/Weges/Ganges: 6 m

Es sind keine Hindernisse, z.B. in den Weg ragende Gegenstände, vorhanden.

Hilfsmittel

Alarm/Hilfsmittel

Assistenzhunde (Begleithunde, Blindenführhunde etc.) dürfen in alle relevanten Bereiche/Räume des Betriebes/Angebotes mitgebracht werden.

Bemerkungen hinsichtlich Assistenzhunden: Vorher bitte Absprache halten.

Es werden Hilfsmittel angeboten.

höhenverstellbares Pflegebett (betriebseigen), Andere Hilfsmittel,

Andere angebotene Hilfsmittel: Aufrichthilfe für Betten kann bei Bedarf angebracht werden. Außerdem können bei weiterem Bedarf über ein Sanitätshaus Hilfsmittel angefragt werden.

Bedienelemente / Leitsystem

Mantelbogen visuell taktile Gestaltung

Die Bedienelemente (z.B. Türgriffe, Lichtschalter, Notruftaster) sind im gesamten Gebäude/Objekt taktil erfassbar.

Die Bedienelemente (z.B. Türgriffe, Lichtschalter, Notruftaster) sind im gesamten Gebäude/Objekt visuell kontrastreich gestaltet.

Die Gehbahnen in Fluren/Wegen/Gängen sind im gesamten Gebäude/Objekt visuell kontrastreich zur Umgebung abgesetzt.

Die Gehbahnen in Fluren/Wegen/Gängen sind fast überall mit taktil erfassbaren Markierungen gekennzeichnet oder die Wände oder andere bauliche Elemente können fast überall zur Orientierung genutzt werden.

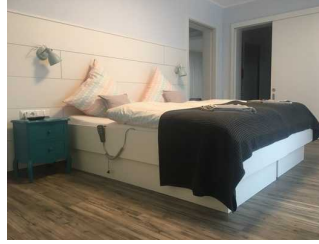
Fast alle erhobenen und für den Gast nutzbaren Bereiche (Eingangsbereich, Kasse/Tresen, Schlafräume, Flure, Gänge) sind gut, d.h. hell und blendfrei, ausgeleuchtet.

Schlafzimmer 2 mit großem Duschbad

Schlafzimmer 2



Schlafzimmer 2



Schlafzimmer 2 und Schiebetür zum Badezimmer

©Jana Müller

Tür zum Schlafrum

Art der Tür: Einflügel

Die Tür wird mit eigenem Kraftaufwand geöffnet.

Die Tür bzw. der Türrahmen ist visuell kontrastreich zur Umgebung abgesetzt.

Zimmertyp: Doppelzimmer

Es sind keine Hindernisse, z.B. in den Raum ragende Gegenstände, vorhanden.

Anmerkungen für den Gast: Das Schlafzimmer hat ein Pflegebett, dessen Matratze in der Höhe elektrisch verstellbar ist.

Duschbad



Duschbad



Duschbad mit Blick ins Schlafzimmer 1

Tür zum Badezimmer

Art der Tür: Einflügel

Die Tür wird mit eigenem Kraftaufwand geöffnet.

Die Tür bzw. der Türrahmen ist nicht visuell kontrastreich zur Umgebung abgesetzt.

Flur zu den Schlafzimmern und WC



Flur zu den Schlafzimmern und WC

©Jana Müller

Länge des Flurs/Weges/Ganges: 6 m

Es sind keine Hindernisse, z.B. in den Weg ragende Gegenstände, vorhanden.

Tür von Schlafzimmer 1 zum Duschbad



Schiebetür von
Schlafzimmer 1 zum
Duschbad

Art der Tür: Einflügel

Die Tür wird mit eigenem Kraftaufwand geöffnet.

Die Tür bzw. der Türrahmen ist visuell kontrastreich zur Umgebung abgesetzt.

Anmerkungen für den Gast: Es gibt eine weitere Schiebetür von Schlafzimmer 1 zum großen Duschbad.