

Ferienhaus Hoddersdiek - Wohnung 2

Hoddersdiek 1
26969 Butjadingen-Burhave

Tel: +49 6766 8028
Fax:

info@ferientraeume-burhave.de
<https://www.ferientraeume-burhave.de/start/>

Informationen für Menschen mit Gehbehinderung und Rollstuhlfahrer

Die Informationen zur Barrierefreiheit wurden am 14. Dezember 2018 im Rahmen des Systems "Reisen für Alle" erhoben.

Detailinformationen zu Treppen, Aufzügen / Treppenliften, Rampen, Automaten und speziellen Türen auf dem Weg zu einzelnen Bereichen finden Sie in der entsprechenden Kategorie.

Fotos zur Einrichtung



Ferienhaus
Hoddersdiek -
Wohnung 2

Parken

Parkplatz vor dem Haus



Parkplatz vor dem
Haus

©Jana Müller



Parkplatz vor dem
Haus

©Jana Müller

Es ist ein Parkplatz vorhanden.

Weg vom Parkplatz zum Wohnungseingang



Weg vom
Parkplatz zum
Wohnungseingang

©Jana Müller

Breite des Weges: 250 cm

Länge des Weges: 4 m

Der Weg ist von der Oberflächenbeschaffenheit her erschütterungsarm und leicht begeh- und befahrbar (z.B. Asphalt, engfugige Platten, etc.).

Maximale Längsneigung des Weges: 0 %

Maximale Längsneigung über eine Strecke von 0 m.

ÖPNV

Bushaltestelle "Burhave Jadestraße"

In ca. 450 Metern Entfernung befindet sich die Bushaltestelle "Burhave Jadestraße". Mit den Buslinien 403 und 408 gelangt man z.B. zum Bahnhof Nordenham, zum Tossens und Burhave Strand.

Eingang

Eingangsbereich Wohnung 2



Eingangsbereich
Wohnung 2

©Jana Müller

Eingangstür

Lichte Breite des Durchgangs: 100 cm

Art der Tür: Einflügel

Die Tür wird mit eigenem Kraftaufwand geöffnet.

BREITE der kleineren Bewegungsfläche vor/hinter der Tür: 148 cm

TIEFE der kleineren Bewegungsfläche vor/hinter der Tür: 300 cm

Höhe der Türschwelle: 0 cm

Weg vom Parkplatz zum Wohnungseingang



Weg vom
Parkplatz zum
Wohnungseingang

©Jana Müller

Breite des Weges: 250 cm

Länge des Weges: 4 m

Der Weg ist von der Oberflächenbeschaffenheit her erschütterungsarm und leicht begeh- und befahrbar (z.B. Asphalt, engfugige Platten, etc.).

Maximale Längsneigung des Weges: 0 %

Maximale Längsneigung über eine Strecke von 0 m.

Flur Eingangsbereich



Flur
Eingangsbereich

Länge des Flurs/Weges/Ganges: 5 m

Mindestbreite des Flurs/Weges/Ganges: 150 cm

Die Breite des Weges/Flures ist nicht eingeschränkt.

Schlafzimmer 1

Schlafzimmer 1



Schlafzimmer 1

©Jana Müller



Schlafzimmer 1

Tür zum Schlafrum

Lichte Breite des Durchgangs: 95 cm

Art der Tür: Einflügel

Die Tür wird mit eigenem Kraftaufwand geöffnet.

Die kleinere Bewegungsfläche vor/hinter der Tür ist 330 cm tief und 163 cm breit.

Höhe der Türschwelle: 0 cm

Zimmertyp: Doppelzimmer

BREITE der Bewegungsfläche vor wesentlichen, immobilen (feststehenden) Einrichtungsgegenständen (z.B. Schrank): 147 cm

TIEFE der Bewegungsfläche vor wesentlichen, immobilen (feststehenden) Einrichtungsgegenständen (z.B. Schrank): 350 cm

Breite des schmalsten Durchgangs im Schlafräum: 130 cm

BREITE der Bewegungsfläche links neben dem Bett: 150 cm

TIEFE der Bewegungsfläche links neben dem Bett: 320 cm

BREITE der Bewegungsfläche rechts neben dem Bett: 200 cm

TIEFE der Bewegungsfläche rechts neben dem Bett: 320 cm

Das Bett ist auf einer Längsseite in seiner gesamten Tiefe unterfahrbar.

Das Bett ist in einer Höhe von 20 cm unterfahrbar.

Maximale Höhe des Bettes: 70 cm

Breite des Bettes: 180 cm

Flur zu den Schlafzimmern und WC



Flur zu den
Schlafzimmern und
WC

©Jana Müller

Länge des Flurs/Weges/Ganges: 6 m

Mindestbreite des Flurs/Weges/Ganges: 148 cm

Vorhandene Durchgänge sind mindestens 88 cm breit.

Tür von Schlafzimmer 1 zum Duschbad



Schiebetür von
Schlafzimmer 1 zum
Duschbad

Lichte Breite des Durchgangs: 100 cm

Art der Tür: Einflügel

Die Tür wird mit eigenem Kraftaufwand geöffnet.

BREITE der kleineren Bewegungsfläche vor/hinter der Tür: 150 cm

TIEFE der kleineren Bewegungsfläche vor/hinter der Tür: 150 cm

Höhe der Türschwelle: 0 cm

Anmerkungen für den Gast: Es gibt eine weitere Schiebetür von Schlafzimmer 1 zum großen Duschbad.

Küche

Küche



Küche



Höhenverstellbare
Spüle

Breite des schmalsten Durchgangs in der Küche: 151 cm

BREITE der Küche: 3,5 m

TIEFE der Küche: 3,5 m

BREITE der Bewegungsfläche vor der Küchenzeile (Herd, Spüle): 150 cm

TIEFE der Bewegungsfläche vor der Küchenzeile (Herd, Spüle): 200 cm

Der (Ess-)Tisch ist unterfahrbar (Maximalhöhe 80 cm, Unterfahrbarkeit in einer Höhe von 67 cm und einer Tiefe von 30 cm).

Die Anrichte/Arbeitsfläche ist unterfahrbar.

Die Spüle ist unterfahrbar.

Der Herd ist unterfahrbar.

Anmerkungen für den Gast: Herd und Spüle sind höhenverstellbar..

Flur Eingangsbereich



Flur
Eingangsbereich

Länge des Flurs/Weges/Ganges: 5 m

Mindestbreite des Flurs/Weges/Ganges: 150 cm

Die Breite des Weges/Flures ist nicht eingeschränkt.

Wohnzimmer

Wohnzimmer



Wohn-/Esszimmer

BREITE des Raums: 4 m

TIEFE des Raums: 6 m

Breite des schmalsten Durchgangs im Raum: 120 cm

Es sind Sitzgelegenheiten vorhanden.

Flur Eingangsbereich



Flur
Eingangsbereich

Länge des Flurs/Weges/Ganges: 5 m

Mindestbreite des Flurs/Weges/Ganges: 150 cm

Die Breite des Weges/Flures ist nicht eingeschränkt.

WC

Separates WC



Separates WC

Tür zum Badezimmer

Lichte Breite des Durchgangs: 100 cm

Art der Tür: Einflügel

Die Tür wird mit eigenem Kraftaufwand geöffnet.

Die kleinere Bewegungsfläche vor/hinter der Tür ist 154 cm tief und 154 cm breit.

Höhe der Türschwelle: 0 cm

Die Tür öffnet zur Seite (Raumspartüren, Schiebetüren).

WC

Tiefe der WC-Schüssel: 80 cm

BREITE der Bewegungsfläche links neben dem WC: 260 cm

TIEFE der Bewegungsfläche links neben dem WC: 80 cm

BREITE der Bewegungsfläche rechts neben dem WC: 140 cm

TIEFE der Bewegungsfläche rechts neben dem WC: 80 cm

BREITE der Bewegungsfläche vor dem WC: 163 cm

TIEFE der Bewegungsfläche vor dem WC: 150 cm

Höhe des Toilettensitzes: 50 cm

Es ist ein Haltegriff links vom WC vorhanden.

Höhe des linken Haltegriffes: 74 cm

Länge des linken Haltegriffes: 86 cm

Der Haltegriff links vom WC ist hochklappbar.

Es ist ein Haltegriff rechts vom WC vorhanden.

Höhe des rechten Haltegriffes: 74 cm

Länge des rechten Haltegriffes: 86 cm

Der Haltegriff rechts vom WC ist hochklappbar.

Es sind links und rechts vom WC Haltegriffe vorhanden.

Der Abstand zwischen dem linken und rechten Haltegriff beträgt 67 cm.

Waschbecken

BREITE der Bewegungsfläche vor dem Waschbecken: 150 cm

TIEFE der Bewegungsfläche vor dem Waschbecken: 150 cm

Höhe des Waschbeckens (Oberkante vorne): 81 cm

Das Waschbecken ist unterfahrbar in einer Höhe von 67 cm und einer Tiefe von mindestens 30 cm.

Der Spiegel ist im Stehen und Sitzen einsehbar.

Es ist ein Alarmauslöser (Schnur, Knopf) vorhanden.

Schnur als Alarmauslöser vorhanden.

Höhe des Alarmauslösers vom Boden: 60 cm

Flur zu den Schlafzimmern und WC



Flur zu den
Schlafzimmern und
WC

©Jana Müller

Länge des Flurs/Weges/Ganges: 6 m

Mindestbreite des Flurs/Weges/Ganges: 148 cm

Vorhandene Durchgänge sind mindestens 88 cm breit.

Hilfsmittel

Alarm/Hilfsmittel

Assistenzhunde (Begleithunde, Blindenführhunde etc.) dürfen in alle relevanten Bereiche/Räume des Betriebes/Angebotes mitgebracht werden.

Bemerkungen hinsichtlich Assistenzhunden: Vorher bitte Absprache halten.

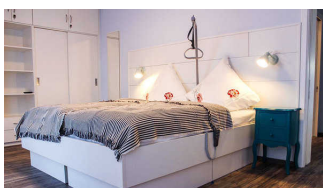
Es werden Hilfsmittel angeboten.

höhenverstellbares Pflegebett (betriebseigen), Andere Hilfsmittel,

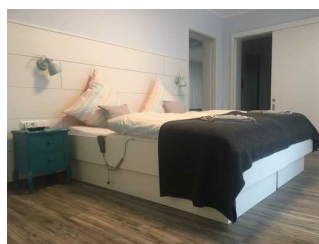
Andere angebotene Hilfsmittel: Aufrichthilfe für Betten kann bei Bedarf angebracht werden. Außerdem können bei weiterem Bedarf über ein Sanitätshaus Hilfsmittel angefragt werden.

Schlafzimmer 2 mit großem Duschbad

Schlafzimmer 2



Schlafzimmer 2



Schlafzimmer 2 und
Schiebetür zum
Badezimmer

©Jana Müller

Tür zum Schlafrum

Lichte Breite des Durchgangs: 90 cm

Art der Tür: Einflügel

Die Tür wird mit eigenem Kraftaufwand geöffnet.

Die kleinere Bewegungsfläche vor/hinter der Tür ist 157 cm tief und 157 cm breit.

Höhe der Türschwelle: 0 cm

Zimmertyp: Doppelzimmer

BREITE der Bewegungsfläche vor wesentlichen, immobilen (feststehenden) Einrichtungsgegenständen (z.B. Schrank): 179 cm

TIEFE der Bewegungsfläche vor wesentlichen, immobilen (feststehenden) Einrichtungsgegenständen (z.B. Schrank): 350 cm

Breite des schmalsten Durchgangs im Schlafrum: 130 cm

BREITE der Bewegungsfläche links neben dem Bett: 100 cm

TIEFE der Bewegungsfläche links neben dem Bett: 320 cm

BREITE der Bewegungsfläche rechts neben dem Bett: 200 cm

TIEFE der Bewegungsfläche rechts neben dem Bett: 320 cm

Das Bett ist nicht auf einer Längsseite in seiner gesamten Tiefe und in einer Höhe von mind. 15 cm unterfahrbar.

Maximale Höhe des Bettes: 70 cm

Breite des Bettes: 200 cm

Anmerkungen für den Gast: Das Schlafzimmer hat ein Pflegebett, dessen Matratze in der Höhe elektrisch verstellbar ist.

Duschbad



Duschbad



Duschbad mit Blick ins Schlafzimmer 1

Tür zum Badezimmer

Lichte Breite des Durchgangs: 90 cm

Art der Tür: Einflügel

Die Tür wird mit eigenem Kraftaufwand geöffnet.

Die kleinere Bewegungsfläche vor/hinter der Tür ist 151 cm tief und 500 cm breit.

Höhe der Türschwelle: 0 cm

Die Tür öffnet zur Seite (Raumspartüren, Schiebetüren).

WC

Tiefe der WC-Schüssel: 80 cm

BREITE der Bewegungsfläche links neben dem WC: 260 cm

TIEFE der Bewegungsfläche links neben dem WC: 80 cm

BREITE der Bewegungsfläche rechts neben dem WC: 120 cm

TIEFE der Bewegungsfläche rechts neben dem WC: 80 cm

BREITE der Bewegungsfläche vor dem WC: 450 cm

TIEFE der Bewegungsfläche vor dem WC: 146 cm

Höhe des Toilettensitzes: 50 cm

Es ist ein Haltegriff links vom WC vorhanden.

Höhe des linken Haltegriffes: 74 cm

Länge des linken Haltegriffes: 87 cm

Der Haltegriff links vom WC ist hochklappbar.

Es ist ein Haltegriff rechts vom WC vorhanden.

Höhe des rechten Haltegriffes: 74 cm

Länge des rechten Haltegriffes: 87 cm

Der Haltegriff rechts vom WC ist hochklappbar.

Es sind links und rechts vom WC Haltegriffe vorhanden.

Der Abstand zwischen dem linken und rechten Haltegriff beträgt 67 cm.

Waschbecken

BREITE der Bewegungsfläche vor dem Waschbecken: 154 cm

TIEFE der Bewegungsfläche vor dem Waschbecken: 226 cm

Höhe des Waschbeckens (Oberkante vorne): 81 cm

Das Waschbecken ist unterfahrbar in einer Höhe von 67 cm und einer Tiefe von mindestens 30 cm.

Der Spiegel ist im Stehen und Sitzen einsehbar.

Dusche

Höhenunterschied zwischen der Oberkante Duschplatz/Duschwanne und dem angrenzenden Bodenbereich: 0 cm

BREITE der Bewegungsfläche in der Dusche: 150 cm

TIEFE der Bewegungsfläche in der Dusche: 220 cm

Es ist ein Duschsitz vorhanden oder kann bei Bedarf bereitgestellt werden (fest installiert, klappbar, einhängbar oder mobil und stabil).

Es sind Haltegriffe in der Dusche vorhanden.

Die Haltegriffe sind waagrecht.

Höhe der waagerechten Haltegriffe: 85 cm

Höhe der Duscharmatur: 90 cm

Es ist ein Alarmauslöser (Schnur, Knopf) vorhanden.

Schnur als Alarmauslöser vorhanden.

Höhe des Alarmauslösers vom Boden: 60 cm

Flur zu den Schlafzimmern und WC



Flur zu den
Schlafzimmern und
WC

©Jana Müller

Länge des Flurs/Weges/Ganges: 6 m

Mindestbreite des Flurs/Weges/Ganges: 148 cm

Vorhandene Durchgänge sind mindestens 88 cm breit.

Tür von Schlafzimmer 1 zum Duschbad



Schiebetür von
Schlafzimmer 1 zum
Duschbad

Lichte Breite des Durchgangs: 100 cm

Art der Tür: Einflügel

Die Tür wird mit eigenem Kraftaufwand geöffnet.

BREITE der kleineren Bewegungsfläche vor/hinter der Tür: 150 cm

TIEFE der kleineren Bewegungsfläche vor/hinter der Tür: 150 cm

Höhe der Türschwelle: 0 cm

Anmerkungen für den Gast: Es gibt eine weitere Schiebetür von Schlafzimmer 1 zum großen Duschbad.