

Ferienhaus Hoddersdiek - Wohnung 2

Hoddersdiek 1
26969 Butjadingen-Burhave

Tel: +49 6766 8028
Fax:

info@ferientraeume-burhave.de
[https://www.ferientraeume-burhave.de/
start/](https://www.ferientraeume-burhave.de/start/)

Informationen für Gäste mit kognitiven Beeinträchtigungen

Die Informationen zur Barrierefreiheit wurden am 14. Dezember 2018 im Rahmen des Systems "Reisen für Alle" erhoben.

Fotos zur Einrichtung



Ferienhaus
Hoddersdiek -
Wohnung 2

Parken

Parkplatz vor dem Haus



Parkplatz vor dem
Haus

©Jana Müller



Parkplatz vor dem
Haus

©Jana Müller

Es ist ein Parkplatz vorhanden.

Weg vom Parkplatz zum Wohnungseingang



Weg vom
Parkplatz zum
Wohnungseingang

©Jana Müller

Das Ziel des Weges ist in Sichtweite.

ÖPNV

Bushaltestelle "Burhave Jadestraße"

In ca. 450 Metern Entfernung befindet sich die Bushaltestelle "Burhave Jadestraße". Mit den Buslinien 403 und 408 gelangt man z.B. zum Bahnhof Nordenham, zum Tossens und Burhave Strand.

Eingang

Eingangsbereich Wohnung 2



Eingangsbereich
Wohnung 2

©Jana Müller

Name bzw. Logo des Betriebes/der Einrichtung sind von außen nicht klar erkennbar.

Weg vom Parkplatz zum Wohnungseingang



Weg vom
Parkplatz zum
Wohnungseingang

©Jana Müller

Das Ziel des Weges ist in Sichtweite.

Flur Eingangsbereich



Flur
Eingangsbereich

Länge des Flurs/Weges/Ganges: 5 m

Das Ziel des Weges ist in Sichtweite.

Schlafzimmer 1

Schlafzimmer 1



Schlafzimmer 1

©Jana Müller



Schlafzimmer 1

Zimmertyp: Doppelzimmer

Eine Visitenkarte mit Anschrift und Telefonnummer des Hotels/der Ferienwohnung liegt weder an der Rezeption noch im Schlafrum sichtbar aus.

Der Schlafrum und der Zimmerschlüssel/die Zimmerkarte sind weder mit der gleichen Farbe noch mit dem gleichen bildhaften Symbol gekennzeichnet.

Der Weg zum Schlafrum ist weder mit der gleichen Farbe noch mit dem gleichen bildhaften Symbol unterbrechungsfrei gekennzeichnet.

Flur zu den Schlafzimmern und WC



Flur zu den
Schlafzimmern und
WC

©Jana Müller

Länge des Flurs/Weges/Ganges: 6 m

Das Ziel des Weges ist in Sichtweite.

Küche

Küche



Küche



Höhenverstellbare
Spüle

Anmerkungen für den Gast: Herd und Spüle sind höhenverstellbar..

Flur Eingangsbereich



Flur
Eingangsbereich

Länge des Flurs/Weges/Ganges: 5 m

Das Ziel des Weges ist in Sichtweite.

Wohnzimmer

Flur Eingangsbereich



Flur
Eingangsbereich

Länge des Flurs/Weges/Ganges: 5 m

Das Ziel des Weges ist in Sichtweite.

WC

Separates WC



Separates WC

Es ist ein Alarmauslöser (Schnur, Knopf) vorhanden.

Schnur als Alarmauslöser vorhanden.

Flur zu den Schlafzimmern und WC



Flur zu den
Schlafzimmern und
WC

©Jana Müller

Länge des Flurs/Weges/Ganges: 6 m

Das Ziel des Weges ist in Sichtweite.

Hilfsmittel

Alarm/Hilfsmittel

Es werden Hilfsmittel angeboten.

höhenverstellbares Pflegebett (betriebseigen), Andere Hilfsmittel,

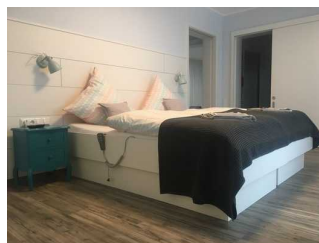
Andere angebotene Hilfsmittel: Aufrichthilfe für Betten kann bei Bedarf angebracht werden. Außerdem können bei weiterem Bedarf über ein Sanitätshaus Hilfsmittel angefragt werden.

Schlafzimmer 2 mit großem Duschbad

Schlafzimmer 2



Schlafzimmer 2



Schlafzimmer 2 und
Schiebetür zum
Badezimmer

©Jana Müller

Zimmertyp: Doppelzimmer

Eine Visitenkarte mit Anschrift und Telefonnummer des Hotels/der Ferienwohnung liegt weder an der Rezeption noch im Schlafrum sichtbar aus.

Der Schlafrum und der Zimmerschlüssel/die Zimmerkarte sind weder mit der gleichen Farbe noch mit dem gleichen bildhaften Symbol gekennzeichnet.

Der Weg zum Schlafraum ist weder mit der gleichen Farbe noch mit dem gleichen bildhaften Symbol unterbrechungsfrei gekennzeichnet.

Anmerkungen für den Gast: Das Schlafzimmer hat ein Pflegebett, dessen Matratze in der Höhe elektrisch verstellbar ist.

Duschbad



Duschbad



Duschbad mit Blick ins Schlafzimmer 1

Es ist ein Alarmauslöser (Schnur, Knopf) vorhanden.

Schnur als Alarmauslöser vorhanden.

Flur zu den Schlafzimmern und WC



Flur zu den Schlafzimmern und WC

©Jana Müller

Länge des Flurs/Weges/Ganges: 6 m

Das Ziel des Weges ist in Sichtweite.